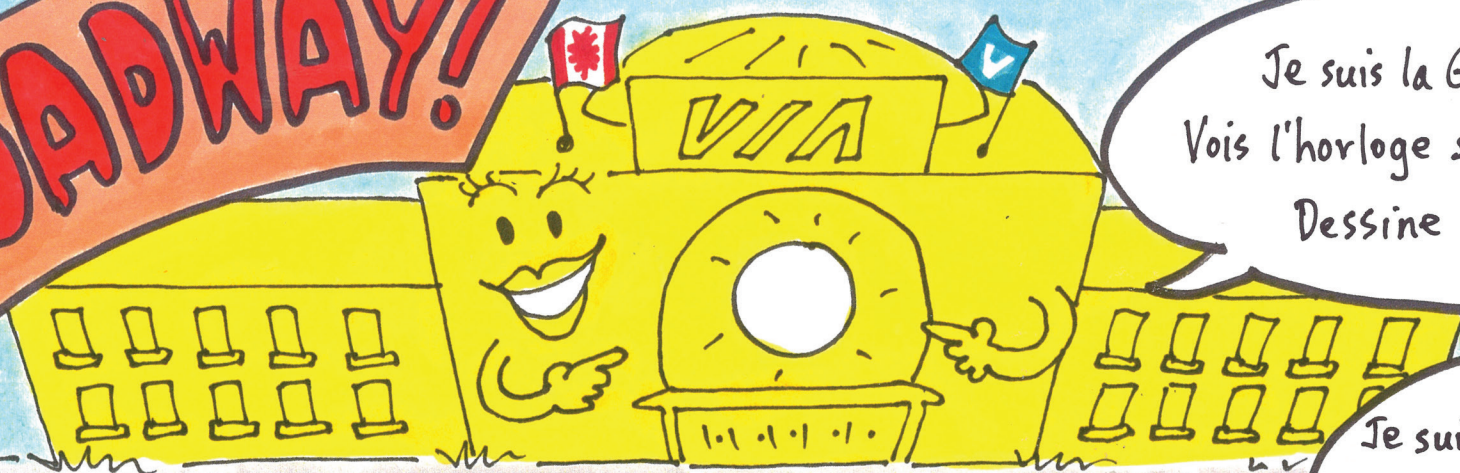


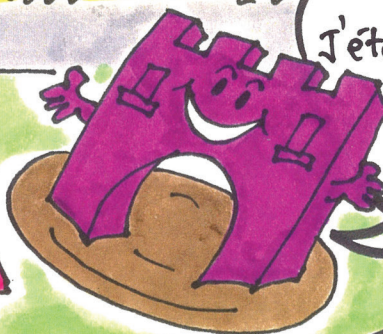
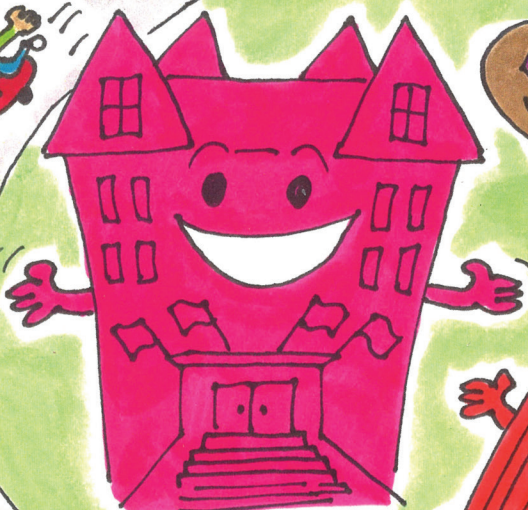
BROADWAY!



Je suis la Gare-Union!
Vois l'horloge sur ma façade.
Dessine l'heure!

MAIN STREET

Je suis l'Hôtel
Fort Garry! Que penses-tu
je ressemble?



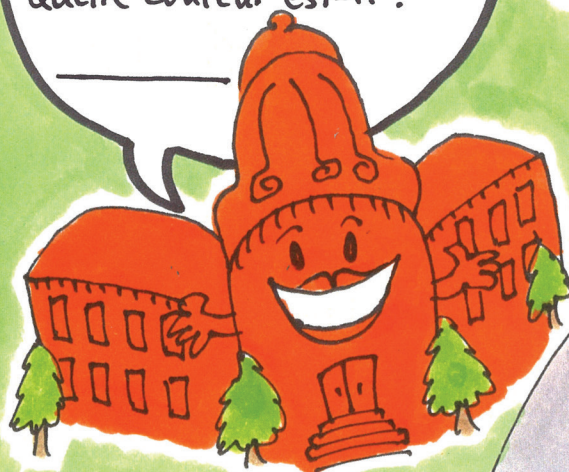
Je suis Upper Fort Garry!
J'étais un fois un poste de traite
de fourrure. Quelle partie
du fort suis-je? _____

Je suis l'édifice
moderniste du WCB! Quelles
formes vois-tu sur moi?

1) _____ 2) _____
3) _____



Je suis le vieux palais
de justice. Jette un coup
d'œil à mon dôme de cuivre.
Quelle couleur est-il?



Je suis l'ancien édifice
des titres fonciers de Winnipeg.
Quelle date vois-tu dans la ferronnerie
au dessus de ma porte? _____

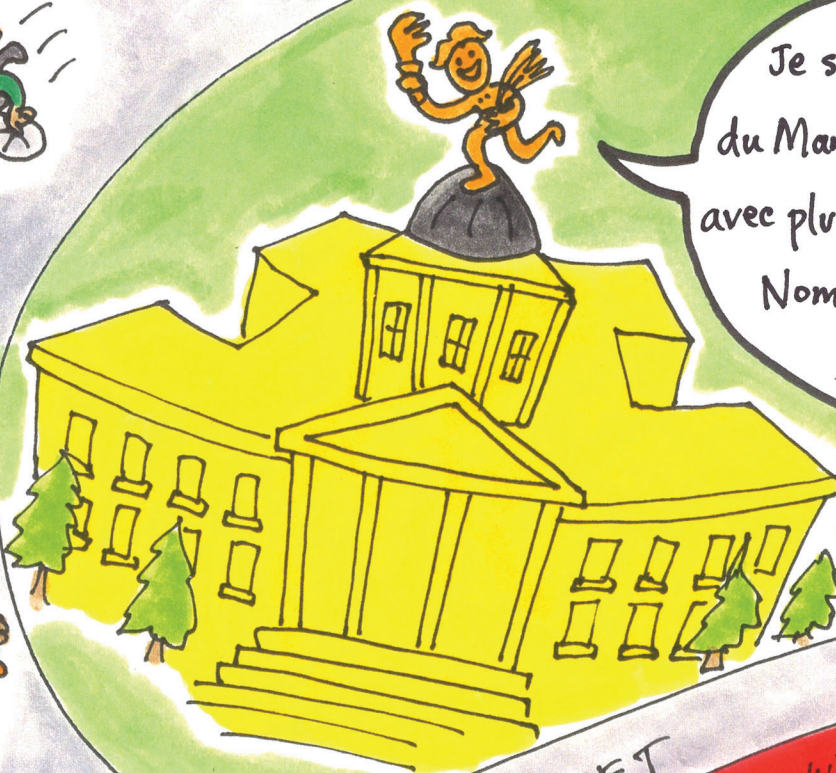
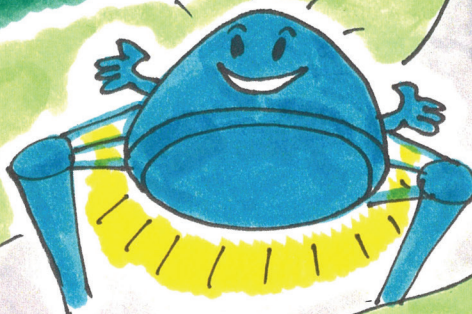


Je suis Centennial House!

Je suis les appartements
Princeton! Dessiner
un cercle autour l'édifice que
tu penses est le plus vieux.



Je suis une oeuvre d'art
publique! Marche sous moi. Que
vois-tu découpé dans mon dôme?



Je suis le palais législatif
du Manitoba! Je suis décoré
avec plusieurs types d'animaux.
Nomme au moins un.



OSBORNE STREET

MAP BY
@KajHasseliis

@wpgarch
winnipegarchitecture.ca

WINNIPEG

ARCHITECTURE

FOUNDATION



EXPLORONS LE SECTEUR BROADWAY!

Pendant des siècles, ce secteur de la ville, situé près de la jonction des rivières Rouge et Assiniboine, a été un lieu de rencontre des Premières nations. Il est devenu plus tard un des premiers quartiers résidentiels de Winnipeg et l’un des plus exclusifs. Broadway est l’une des plus anciennes rues de la ville! Dans les années 1880, de grandes maisons s’alignaient de chaque côté du boulevard. Par la suite, à mesure que se développait la banlieue, de nombreuses familles ont quitté le quartier, qui s’est transformé en un quartier avant tout commercial plutôt que résidentiel.

Parc provincial Fort Garry-d’en-Haut

130, rue Main

Dès les années 1700, des postes de traite bordaient les rives des deux rivières et les Autochtones venaient commercer avec des marchands de fourrures français, anglais et écossais. Entre 1835 et 1837, la Compagnie de la Baie d’Hudson y a fait construire le Fort Garry-d’en-Haut, un fort où les gens vivaient, faisaient des achats et travaillaient. Le fort a finalement été démoli et l’endroit est devenu un parc provincial.

Gare de l’Union

123, rue Main / 1911

La gare de l’Union est l’œuvre des architectes Warren et Wetmore, soit les mêmes qui ont conçu la gare Grand Central à New York! Elle a été construite avec du calcaire de Tyndall, une pierre âgée de plus de 450 millions d’années, que l’on trouve non loin de Winnipeg. La gare de l’Union sert de gare de train depuis plus de 100 ans.

Hôtel Fort Garry

222, boulevard Broadway / 1913

L’hôtel Fort Garry a été conçu par les architectes montréalais Ross et MacFarlane. Construit et exploité par la Grand Trunk Pacific Railway (Compagnie de chemin de fer du Grand Tronc du Canada), l’une des trois compagnies ferroviaires qui utilisaient la gare Union, c’était l’un des plus grands hôtels du Canada au moment de son ouverture!

Centennial House

310, boulevard Broadway / 1970

Centennial House est un immeuble à bureaux de huit étages en acier et en béton, nommé en l’honneur du centenaire du Manitoba. L’édifice a été conçu pour paraître plus haut qu’il ne l’est en réalité. Les longues colonnes de fenêtres et de panneaux de béton blanc attirent le regard vers le haut.

Les appartements Princeton

314, boulevard Broadway / 1909

Lorsque les appartements Princeton ont été construits, ils étaient entourés de grandes demeures et de belles rues bordées d’arbres. L’édifice a été conçu par l’architecte William Wallace Blair et décrit comme étant « imposant et théâtral, monumental et sûr de soi ». Au moment de sa construction, c’était l’un des plus hauts édifices de Broadway.

Édifice de la Commission des accidents du travail, auparavant Immeuble Monarch Life

333, boulevard Broadway / 1961

Cet édifice a été conçu par les architectes locaux Smith Carter Searle Associates. Sa construction a suscité un tel intérêt auprès du public qu’un « poste d’observation » a été aménagé pour que les gens puissent s’asseoir et regarder les travaux en cours. L’édifice repose sur un socle surélevé qui lui donne l’air de flotter.

Heaven Between

intersection Broadway et rue Edmonton / 2016

Heaven Between est une œuvre d’art public de l’artiste Bill Pechet de Vancouver, installée en 2016. La forme de l’œuvre d’art s’inspire des toits de plusieurs édifices avoisinant Broadway, dont la gare de l’Union et le palais législatif. Une œuvre d’art public est destinée à un espace public et elle s’inspire souvent de là où elle est placée.

La vieux palais de justice

391, boulevard Broadway / 1916

L’architecture du vieux palais justice s’inspire des éléments architecturaux de l’Antiquité grecque et romaine. C’est l’un des trois édifices qui abritent les tribunaux du Manitoba, lesquels sont chargés de traiter toutes les questions de droit.

Winnipeg, immeuble des titres fonciers

433, boulevard Broadway / 1904

L’immeuble des titres fonciers de Winnipeg a été conçu par l’architecte du gouvernement à l’époque, Samuel Hooper. L’extérieur est en pierre calcaire de Tyndall et les planchers à l’intérieur sont en marbre. Aujourd’hui, l’édifice fait partie du complexe du palais de justice où siègent les tribunaux du Manitoba.

Palais législatif du Manitoba

450, boulevard Broadway / 1920

Le palais législatif du Manitoba a été conçu par les architectes anglais Frank Worthington Simon et Henry Boddington III. Les travaux de construction ont débuté en 1913, mais ont été interrompus à plusieurs reprises. L’édifice a finalement été inauguré en 1920, année du 50^e anniversaire de l’entrée du Manitoba dans la Confédération. Au sommet de l’édifice de l’édifice se trouve la statue du Golden Boy, un symbole de la jeunesse et de l’esprit d’entreprise.

La Winnipeg Architecture Foundation est un organisme de bienfaisance enregistré sans but lucratif ayant pour mission d’informer le public et de lui faire connaître et apprécier l’environnement bâti de Winnipeg.

Pour de plus amples renseignements sur les immeubles, les paysages urbains et les architectes de Winnipeg, visitez le site winnipegarchitecture.ca.

Réalisé par la Winnipeg Architecture Foundation, en partenariat avec Downtown Winnipeg Biz.

DESSIN DE LA CARTE: Kaj Hasselriis

GRAPHISME: Burdocks

